



TÜSPE
TÜRKİYE SAĞLIK POLİTİKALARI ENSTİTÜSÜ
İstişare, kanıt, araştırma ve bilgi temelli sağlık politikaları

SAĞLIK POLİTİKALARINDA BİRLİK ARAYIŞI

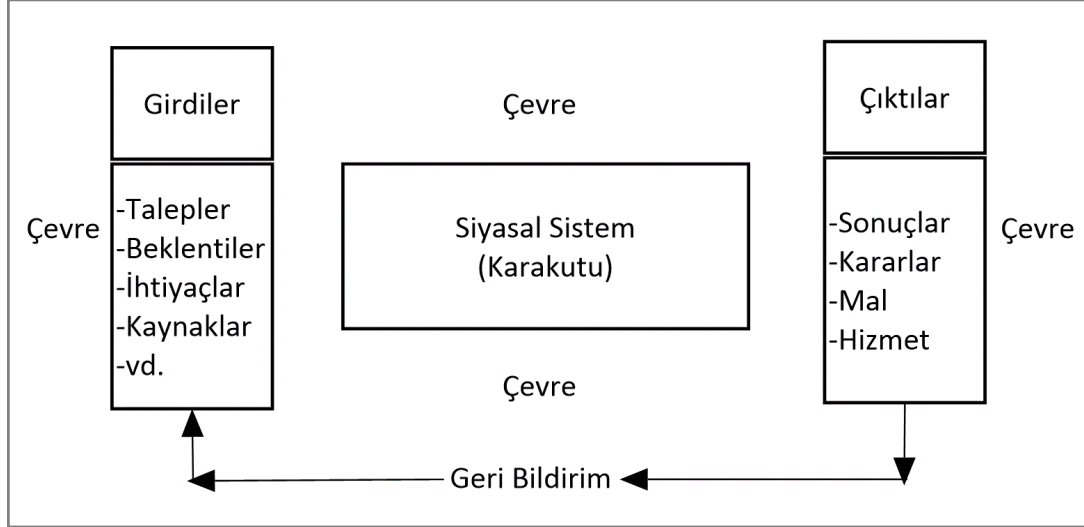
Prof. Dr. Hasan Hüseyin YILDIRIM
TÜSPE Başkanı

- Sağlık politikaları
- Sağlık politikalarında birlik arayışı
- TÜSPE bu işin neresinde?
- Son söz yerine...



SAĞLIK POLİTİKALARI

Sağlık politikası belirleme süreci: David Easton modeli



Sağlık politikaları

Sağlık hizmetlerinin kim/kimler tarafından üretileceğinin, nasıl sunulacağına, nasıl finanse edileceğinin, hizmetin kullanıcılara nasıl ulaştırılacağına belirlenmesi doğrultusunda hükümetler ve/veya karar vericiler tarafından yapılan tercihler, alınan kararlar, oluşturulan yasal düzenlemelerdir.

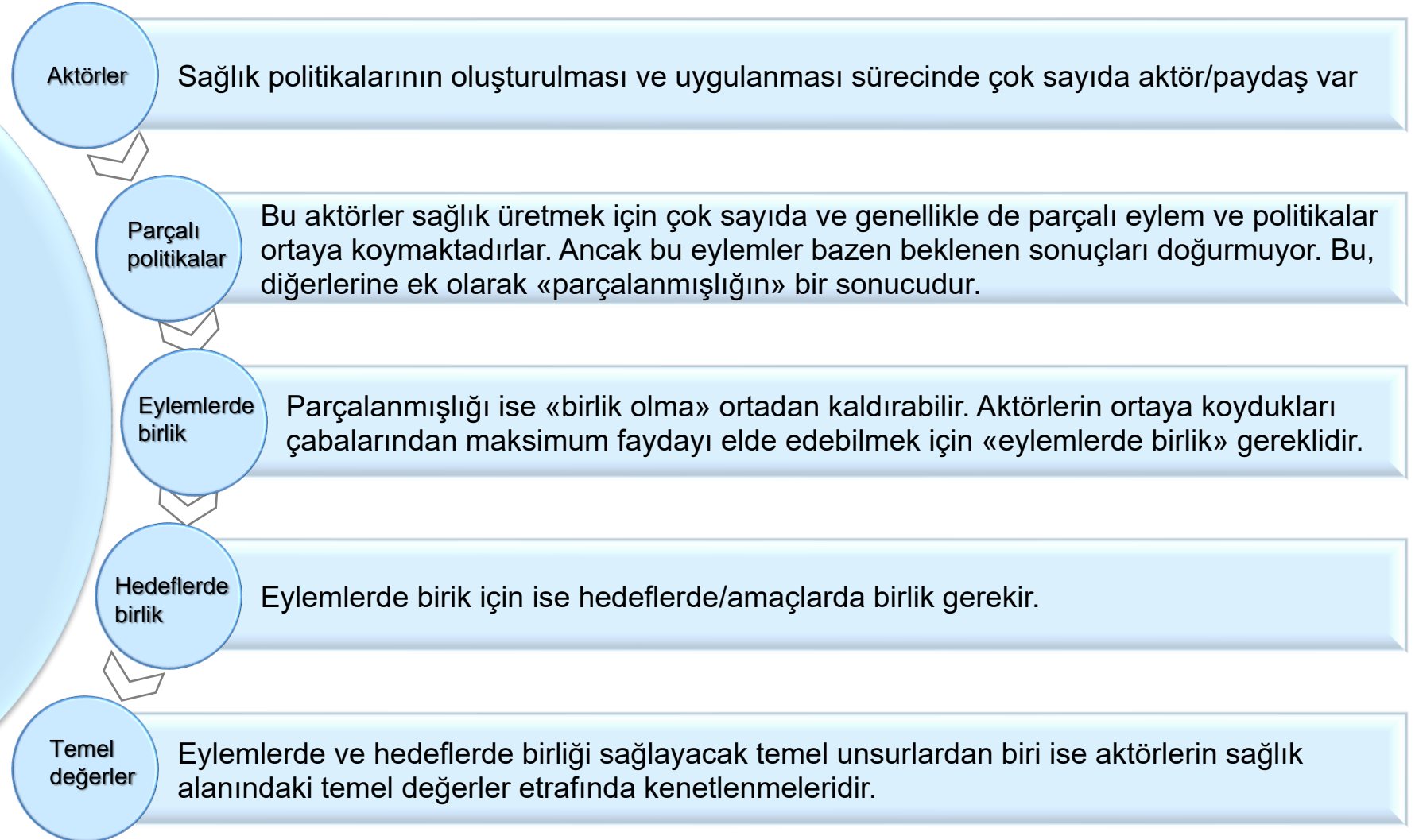
Sağlık politikasında aktörler





SAĞLIK POLİTİKALARINDA BİRLİK ARAYIŞI

Sağlık politikaları; sağlık hizmetlerinin kim/kimler tarafından üretileceğinin, nasıl sunulacağına, nasıl finanse edileceğinin, hizmetin kullanıcılara nasıl ulaştırılacağına belirlenmesi doğrultusunda ulusal ve uluslararası ölçekte hükümetler veya karar vericiler tarafından yapılan tercihler, alınan kararlar, oluşturulan yasal düzenlemelerdir.



Türkiye sağlık politikalarında temel değerler

- **Birlik**; bir arada olma, bütünlük, bütün oluşturma durumu, bir veya tek olma durumu
- **Sağlık politikalarında birlik**; sağlık politikaları oluşturulurken ve de uygulanırken paydaşlar/aktörlerin değerler etrafında kenetlenerek hareket etmeleri
- **Değer**, bir sosyal grup veya toplumun kendi varlık, birlik, işleyiş ve devamını sağlamak ve sürdürmek için üyelerinin çoğunluğu tarafından doğru ve gerekli oldukları kabul edilen ortak düşünce, amaç, temel ahlaki ilke ya da inançlardır.
- **Ortak/temel değerler**; bir kişi, kuruluş, topluluk, hükümet veya ülkenin temel inançlarıdır. Bu yol gösterici ilkeler davranışı dikte eder ve insanların doğru ile yanlış arasındaki farkı anlamalarına yardımcı olabilir.
- **Sağlık politikalarında temel değerler** ise; sağlık politikaları oluşturulurken ve de uygulanırken göz önünde bulundurulmuş temel ilkelere dir.

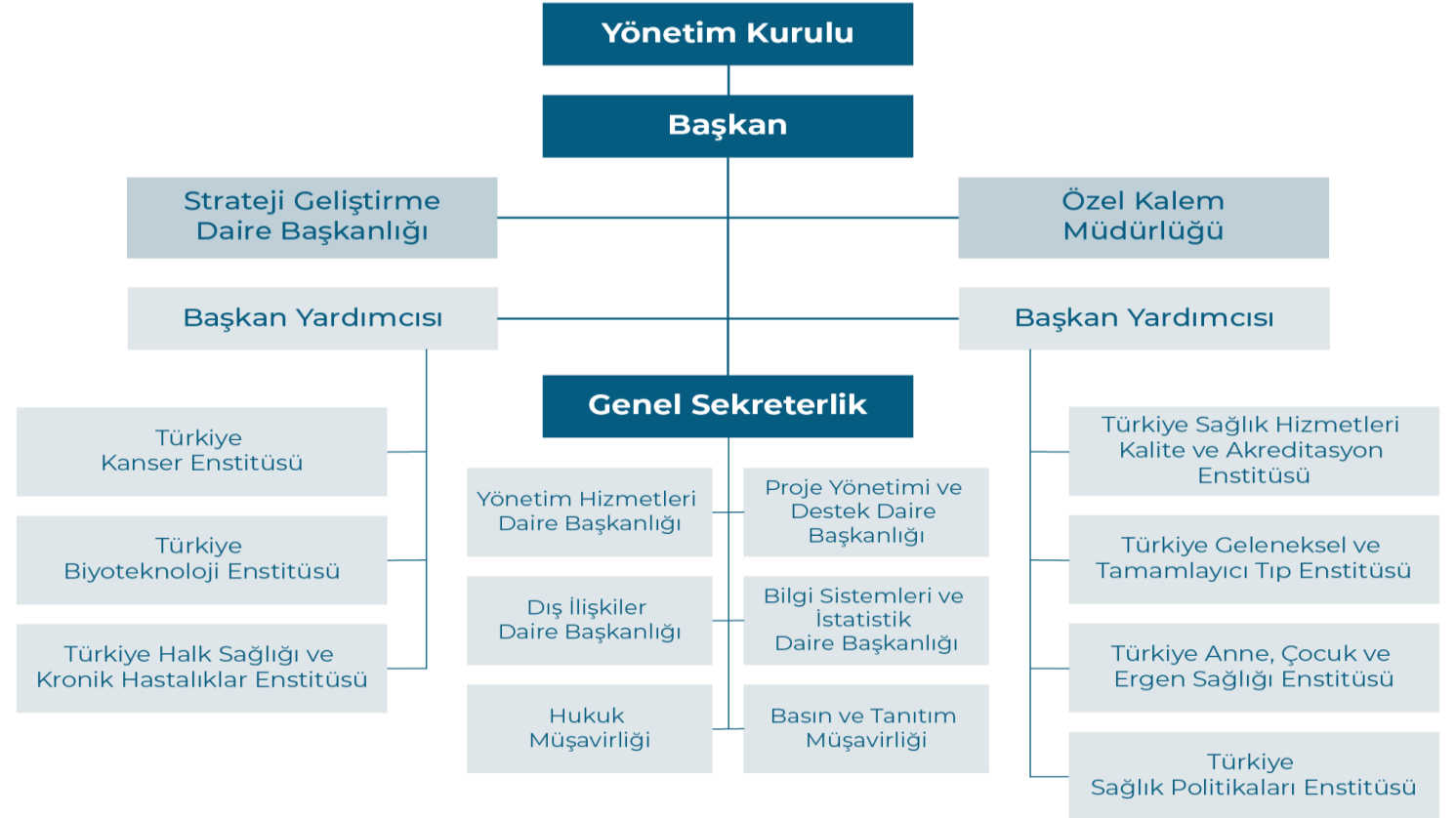




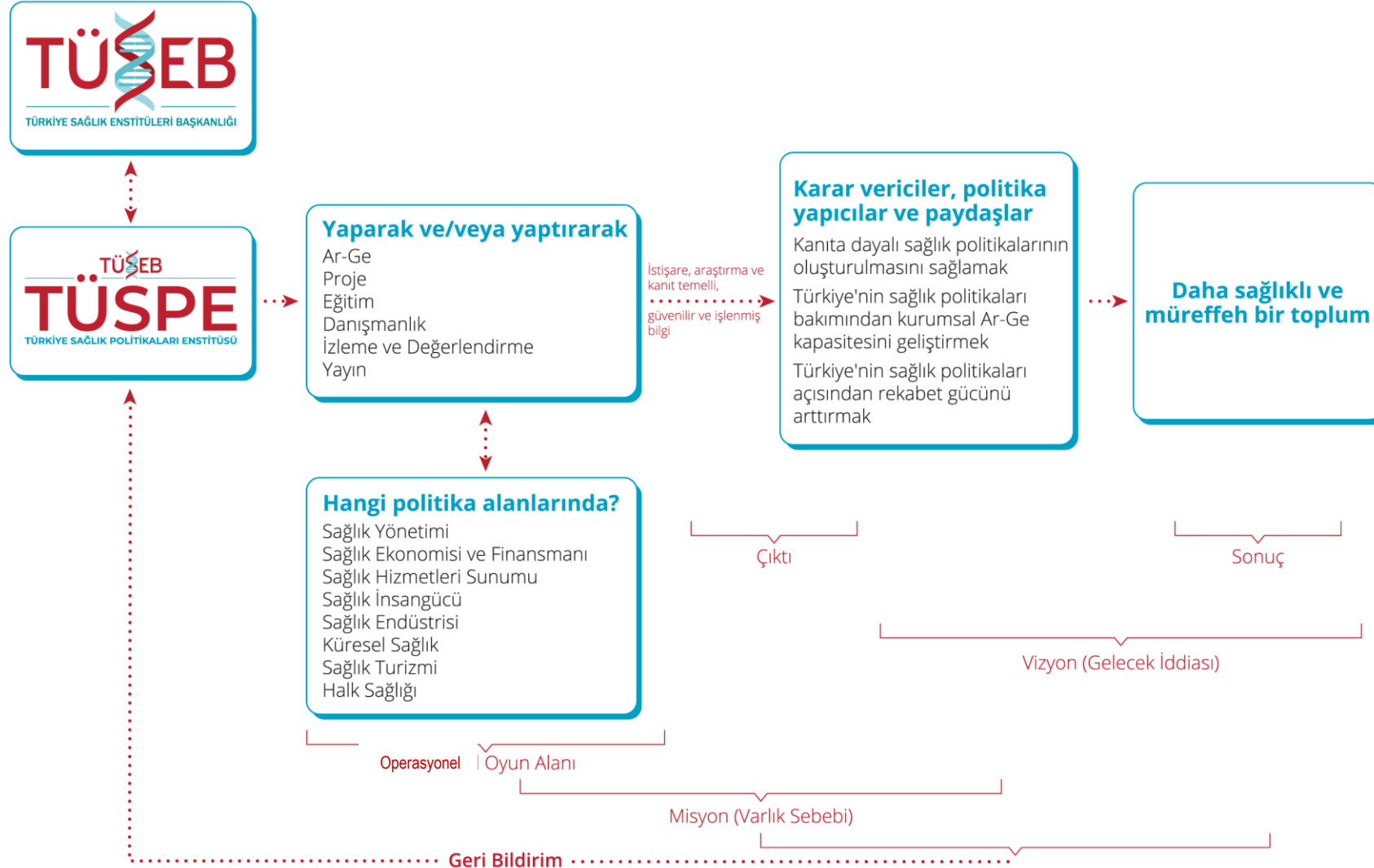
TÜSPE BU İŞİN NERESİNDE?



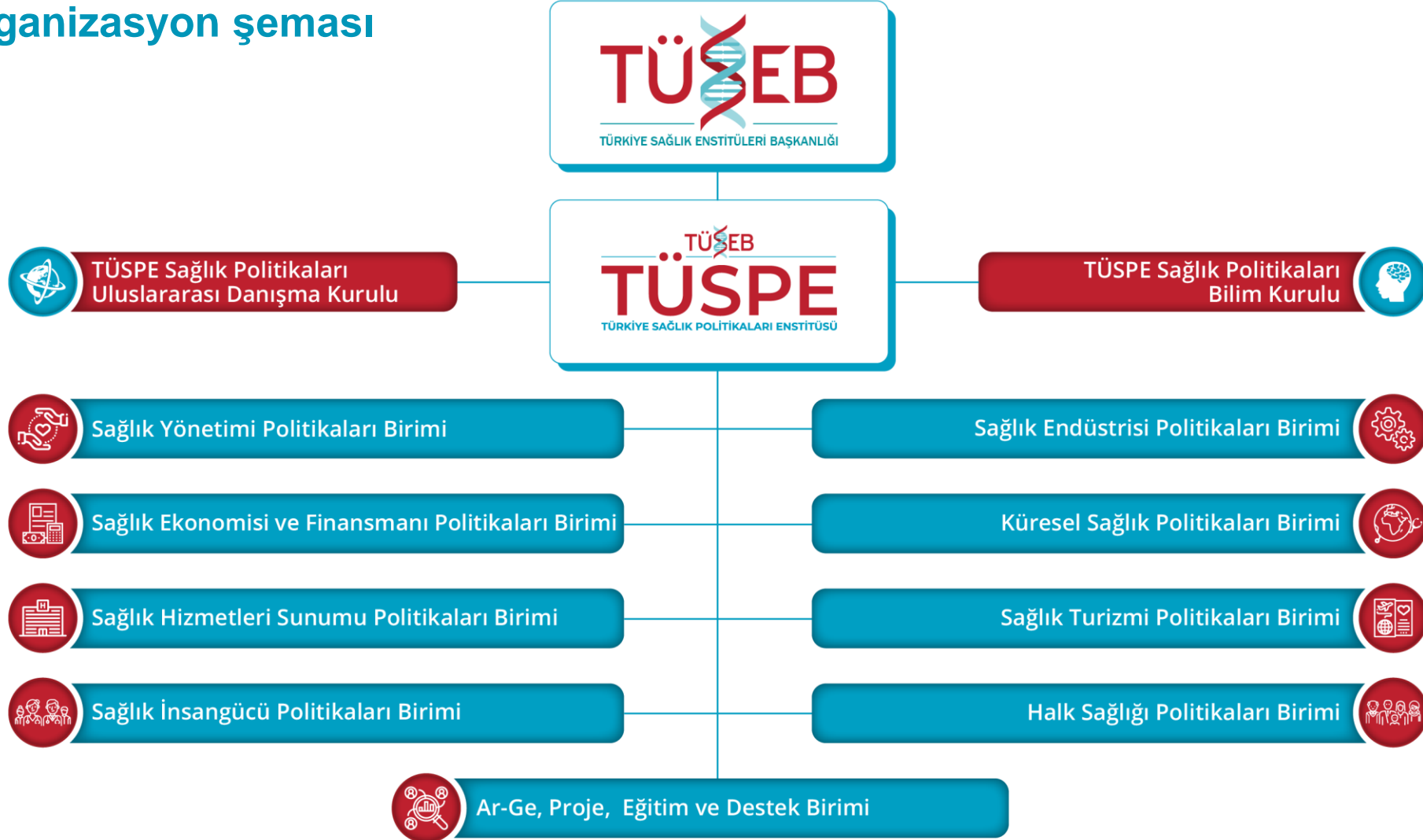
- TÜŞEB, sağlık bilimi ve teknolojisi alanında Ar-Ge'ye dayalı bilgi üreterek, ülkemize ve insanlığa hizmet etmek amacı ile 2014 yılında kurulmuştur.
- TÜSPE, 25 Mart 2017 tarihli ve 30018 sayılı Resmi Gazete'de yayımlanan Bakanlar Kurulu Kararı (2017/9860) ile Ankara merkezli olarak kurulmuştur.



TÜSPE stratejik tasarım çerçevesi



TÜSPE organizasyon şeması



TÜSPE'nin sağlık politikalarında birlik olmaya katkısı birden çok kulvarda gerçekleşiyor...



Sağlık politikaları temel değerlerini benimsemiş ve içselleştirmiş bir enstitü



Cumhurbaşkanlığı SGPK'ya sağladığımız lojistik, teknik ve bilimsel destek



Bakanlığımızın ilgili kuruluşu olan TÜSEB'in, sağlık politikaları konusunda Ar-Ge yapan bir Enstitüsü olarak ortaya koyduğumuz çalışmalar



«İstişare, kanıt, araştırma ve bilgi temelli sağlık politikaları» sloganımızın gereği için çalışarak ortaya koyduğumuz ürünler





SON SÖZ YERİNE...

Sağlık politikalarında birlik arayışının değerler temelli olması gerektiği kanaatindeyiz. Herkesin ve her kesimin üzerinde mutabakata varacağı ortak payda, değerler olduğu zaman, ayrılıkların olması çok fazla söz konusu olmayacaktır.

- Prof. Dr. Hasan Hüseysin YILDIRIM
TÜŐPE BaŐkanı
- 0 543 302 40 80
- hhy@tuseb.gov.tr
- www.tuspe.gov.tr
- @TusebTuspe
- @hhyildirim44

- Prof. Dr. Hasan Hüseyin YILDIRIM
- Çok genel olarak ağılık politikaları nedir, nasıl oluşturuluyor, bu süreçte hangi aktörler yer alıyor?
- Sağlık politikalarında birlik arayışı hangi temelde olmalı?
- Sağlık politikalarında birlik arayışında TÜŐPE nasıl bir rol üstleniyor?
- Son olarak ne mesaj vermek istersiniz?