



7. Saęlık Zirvesi

Kamu Saęlık Politikaları

Hande HACİMAHMUTOęLU

Strateji ve Bütçe Başkanlığı

Saęlık, İstihdam ve Sosyal Koruma Daire Başkanı

Ankara, 20 Aralık 2018

İÇİNDEKİLER

- 1) Strateji ve Bütçe Başkanlığı**
- 2) Sağlık Alanındaki Gelişmeler**
- 3) Sağlık Harcamaları**
- 4) Kamu Sağlık Yatırımları**
- 5) Önümüzdeki Dönem**



T.C. Cumhurbaşkanlığı Strateji ve Bütçe Başkanlığı

Sağlık alanındaki temel görev ve faaliyetler

- Kamu politikalarının hazırlanmasına katkı sağlamak
 - Temel kamu politikası dokümanlarının hazırlanması (Kalkınma Planı, OVP, Yatırım Programı ve Yıllık Program)
 - Strateji belgelerinin ve eylem planlarının hazırlanmasına katkı sağlamak
- Kamu Yatırım Bütçesinin tahsisi
 - Yatırım Projelerinin izlenmesi, değerlendirilmesi ve revizyonu
- Yıllık Programda yer alan tedbirlerin izlenmesi
- Karar alıcı komisyonlara katılım
- Uluslararası kuruluşlarla müzakerelere katılım



10. Kalkınma Planında Sağlık

Temel Amaç: *Vatandaşlarımızın yaşam kalitesi ve süresinin yükseltilmesi ile ekonomik, sosyal ve kültürel hayata bilinçli, aktif ve sağlıklı bir şekilde katılımlarının sağlanması*

Bu amaç doğrultusunda;

- veriye ve kanıta dayalı politikalarla desteklenen,
- erişilebilir,
- nitelikli,
- maliyet etkin,
- sürdürülebilir

bir sağlık hizmet sunumu esastır.



Gelişmeler

Sağlıkta Dönüşüm Programı dolayısıyla kazanımlar

- Genel Sağlık Sigortası
- Aile Hekimliği
- Kurumsal Yapılanma
- Hastanelerde Tek Çatı
- Hasta Hakları
- Hastane ve Hasta Yatak Sayıları
- Anne ve Çocuk Sağlığı
- Bulaşıcı Hastalıklarla Mücadele



Gelişmeler: Temel Göstergeler

Gösterge	2002	2016
Doğum öncesi bakım hizmeti oranı (%)	70	99
Sağlık kuruluşunda doğum oranı (%)	75	%98
Bebek ölüm hızı	31,5	7,3
5 yaş altı ölüm hızı	40	9,4
Anne ölüm oranı (%)	28,5 (2006)	4,7
Doğumda beklenen yaşam süresi (Yıl)	78	72,5
Kişi başı hekime müracaat sayısı	3,2	8,6
Hastalık yükü içinde bulaşıcı olmayan hastalıkların payı (%)	-	76,4
Obezite - 19+yaş (%)	30,3 (2013)	32 (2017)
Obezite - 7-8 yaş (%)	-	9,9
Tütün ve tütün ürünleri kullanım sıklığı (15+yaş) (%)	27,3 (2013)	26,5
Yetersiz fiziksel aktiviteye sahip kişilerin oranı (12+yaş) (%)		71,9 (2017)
Günlük antibiyotik tüketim miktarı (Bin kişi başına)	42 (2013)	40,7
Sağlık hizmetlerinden memnuniyet oranı (%)	39,5 (2003)	71,7 (2017)



Gelişmeler: İnsan Kaynakları

Gösterge	2002	2016
100 bin kişiye düşen Hekim	138	181
100 bin kişiye düşen Hemşire ve Ebe	171	257
Toplam Hekim	91.949	144.827
Sağlık Bakanlığı Toplam Pratisyen Hekim	-	37.173
Sağlık Bakanlığı Toplam Uzman Hekim	-	40.544
Sağlık Bakanlığı Toplam Asistan Hekim	-	8.615
Toplam Hemşire	72.393	52.456
Toplam Sağlık Personeli	378.551	871.334
Tıp Fakültesi sayısı	44	98
Tıp Fakültesi Öğrencisi sayısı	30.771	75.956
Tıp Fakültesi Öğretim Üyesi sayısı	7.172	14.018
Diş Hekimliği Fakültesi sayısı	14	63 (2018)
Diş Hekimliği Öğrencisi sayısı	5.256	18.890
Diş Hekimliği Öğretim Üyesi sayısı	605	1.608

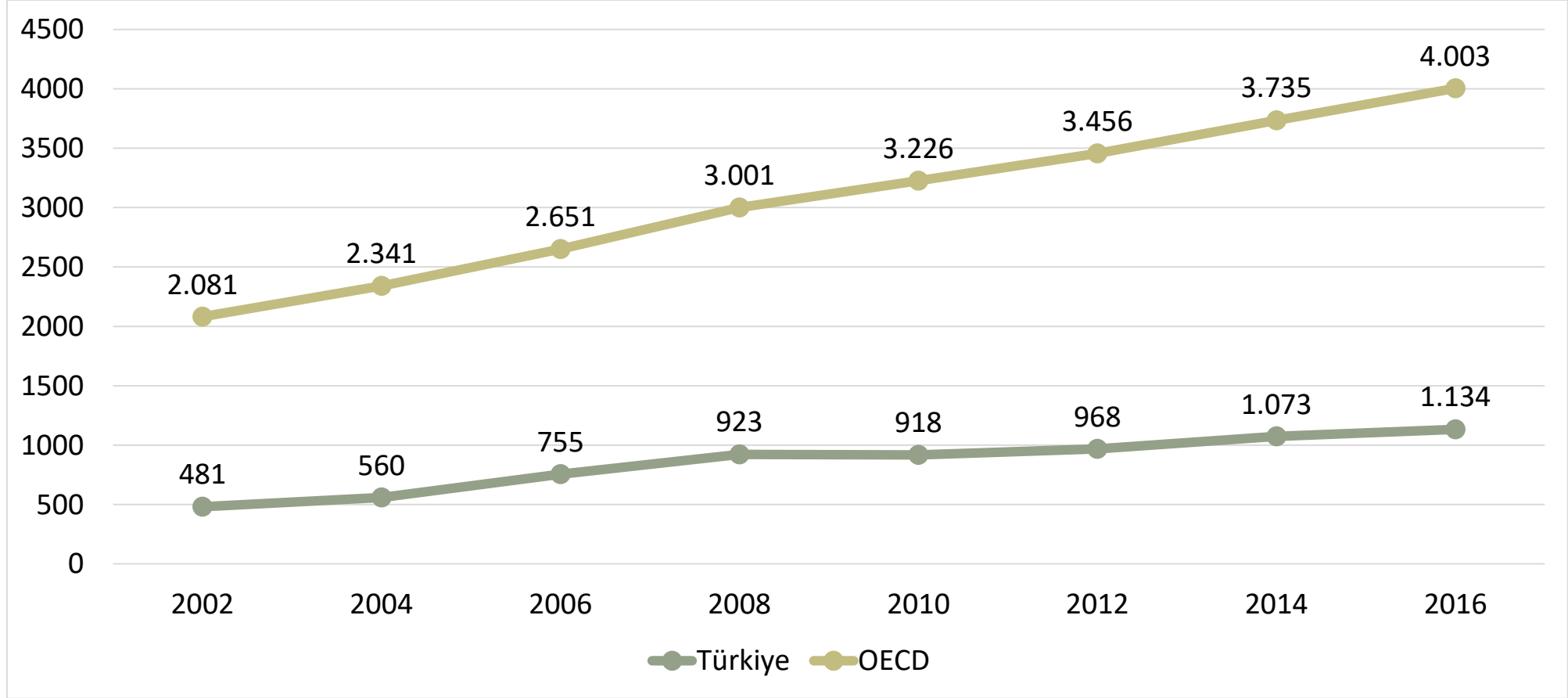


Gelişmeler: Fiziki Altyapı

Gösterge	2002	2016
10 bin kişiye düşen Yatak	24,8	27,3
Nitelikli Yatak oranı (%)	-	61,3
10 bin kişiye düşen Yoğun Bakım Yatağı	-	4,1
Toplam Hastane Yatağı	164.471	217.771
Toplam Nitelikli Yatak	18.934	113.166
Hastane Yatağı Doluluk Oranı (%)	60,6	68,71
Toplum Sağlığı Merkezi	-	970
Kanser Tarama Merkezi	-	159
Sağlıklı Yaşam Merkezi	-	105
Aile Sağlığı Merkezi	-	7.636
Sağlık Evi	-	5.419

Sağlık Harcamaları - I

Yıllar İtibariyle Kişi Başı Toplam Sağlık Harcaması (SGP, ABD \$)

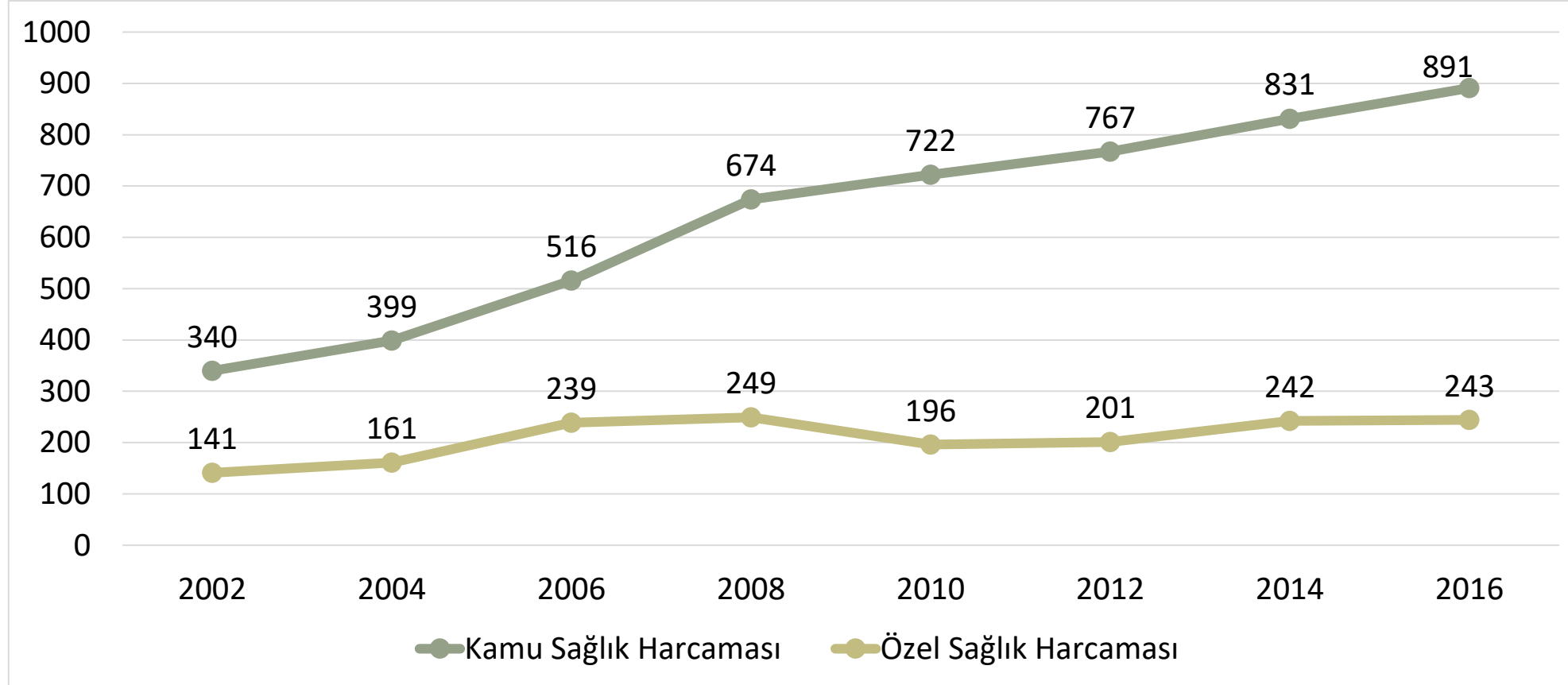


Kaynak: TÜİK



Sağlık Harcamaları - II

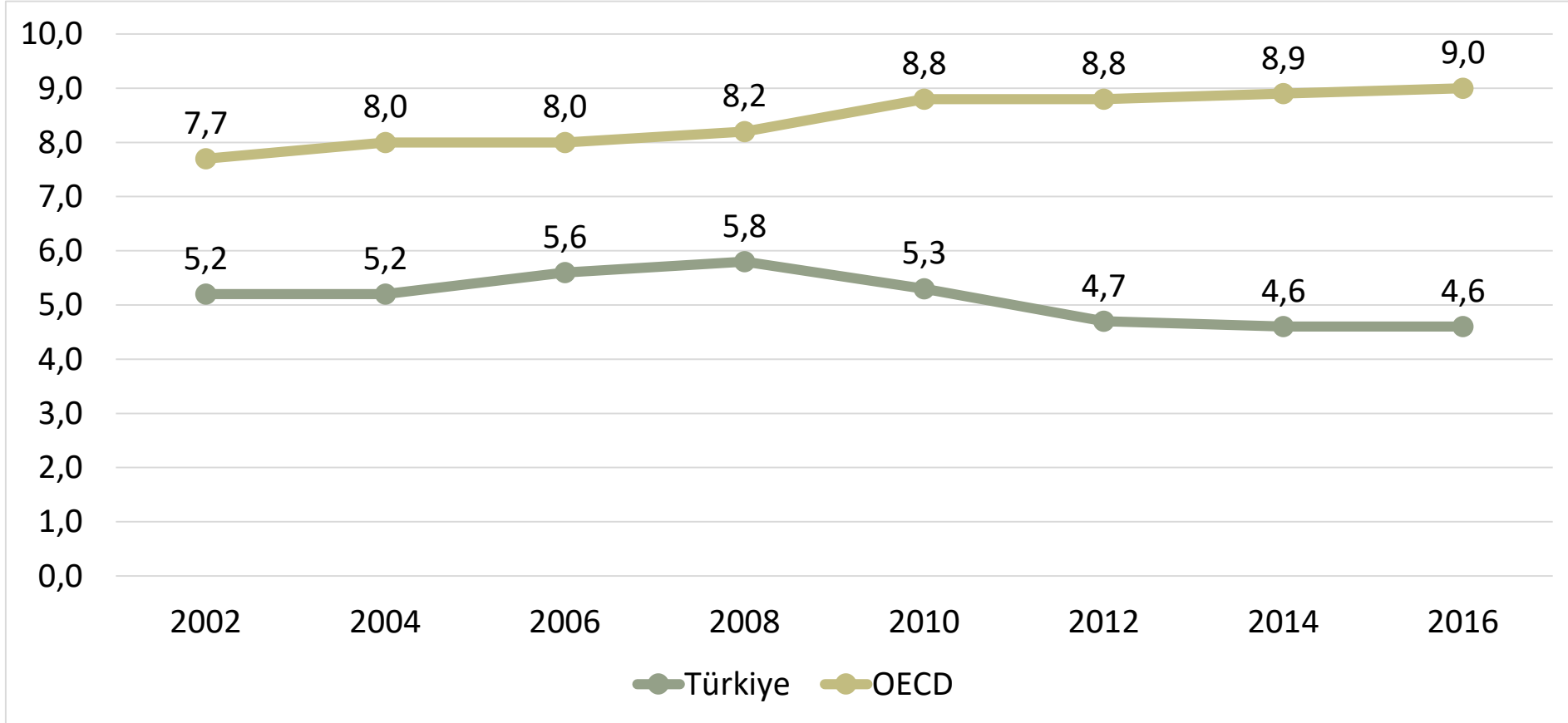
Yıllar İtibariyle Kişi Başı Kamu ve Özel Sağlık Harcaması (SGP, ABD \$)



Kaynak: TÜİK

Sağlık Harcamaları - III

Sağlık Harcamalarının GSYH İçindeki Payı



Kaynak: TÜİK



Kamu Sağlık Yatırımları - I

- Sağlık Bakanlığı
- Kamu Üniversite Hastaneleri (Tıp ve Diş Hekimliği)
- Türkiye İlaç ve Tıbbi Cihaz Kurumu
- Hudut ve Sahiller Sağlık Genel Müdürlüğü
- İş Yurtları Kurumu



Kamu Sağlık Yatırımları - II

- Sağlık Bakanlığı: 7,2 milyar TL
 - 100 Yatak ve üstü Hastane projesi 198 adet
 - Entegre İlçe Hastanesi projesi 70 adet
 - 1. Basamak sağlık tesisi projesi 1.382 adet
 - Ağız ve diş sağlığı merkezi projesi 43 adet
 - AMATEM-ÇEMATEM projesi 28 adet
 - Ortalama Tamamlanma Süresi 4,5 yıl

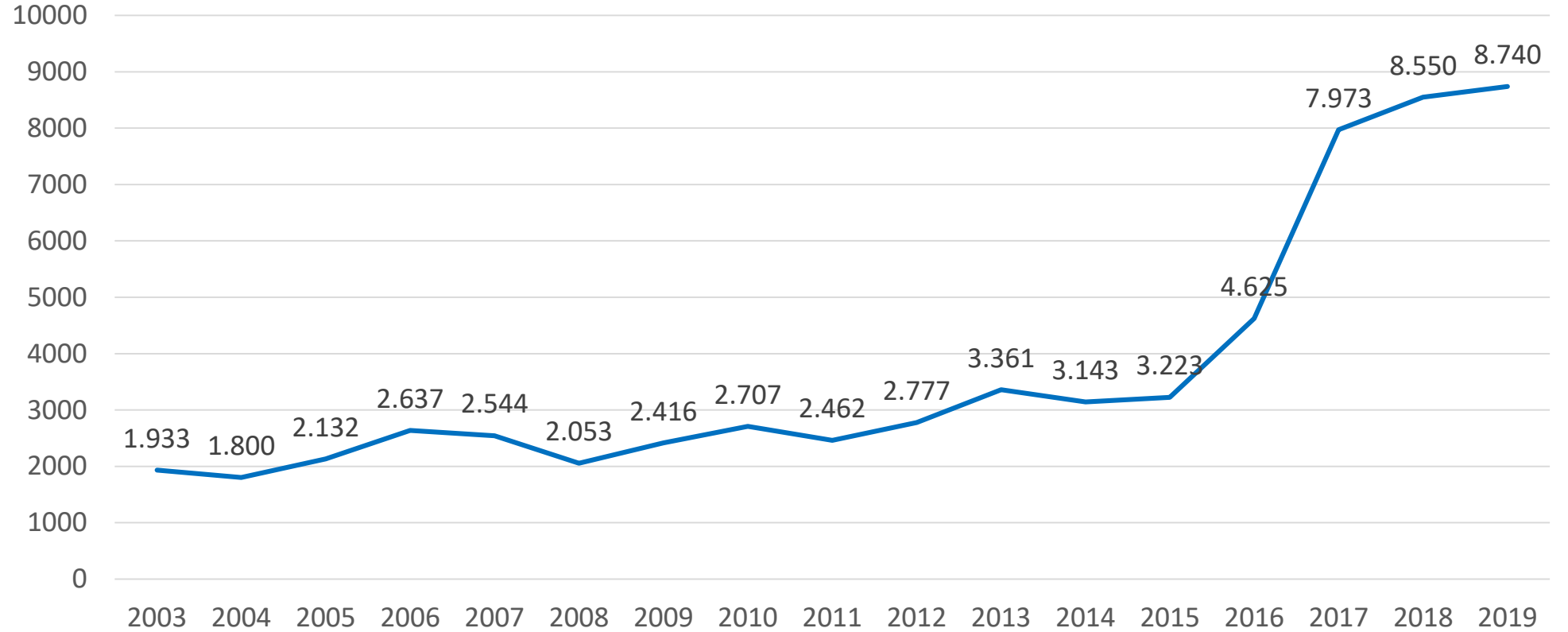


Kamu Sağlık Yatırımları - III

- Kamu Üniversite Hastaneleri (Tıp ve Diş Hekimliği): 1,35 milyar TL
 - Ana Hastane Binası projesi 4 adet
 - Branş Hastanesi projesi 18 adet
 - Diş Hekimliği Hastanesi projesi 5 adet
 - Ek Bina İnşaatları projesi 13 adet
 - Ortama Tamamlanma Süresi 2,8 yıl



Merkezi Bütçe Sağlık Yatırımları (2018 Fiyatlarıyla, Milyon TL)





Kamu Özel İş Birliği Modeli

- Toplam 45.488 yatak kapasiteli 34 şehir hastanesi için YPK onayı alındı
- 30.691 yataklı 21 projenin sözleşmesi imzalandı
- Sözleşmesi imzalananlardan:
 - Toplam 8.290 yatak kapasiteli Yozgat, Mersin, Isparta, Adana, Kayseri, Elazığ, Eskişehir ve Manisa şehir hastaneleri hizmete açıldı
- Kira ve hizmet bedelleri 25 yıl süresince ödenecek



Önümüzdeki Dönemin Politika Öncelikleri - I

1) Sağlıkta Kalite

2) Maliyet Etkinlik



Önümüzdeki Dönemin Politika Öncelikleri - II

- Koruyucu Sağlık ve 1. Basamak Sağlık Hizmetlerinin Geliştirilmesi
- Sağlık Personelinin Nitelik ve Niceliğinin Artırılması
- Bulaşıcı Olmayan Hastalıklarla Mücadele
- Sağlık Turizminin Geliştirilmesi
- Mali Yükü Azaltmaya Yönelik Diğer Politika Alanlar

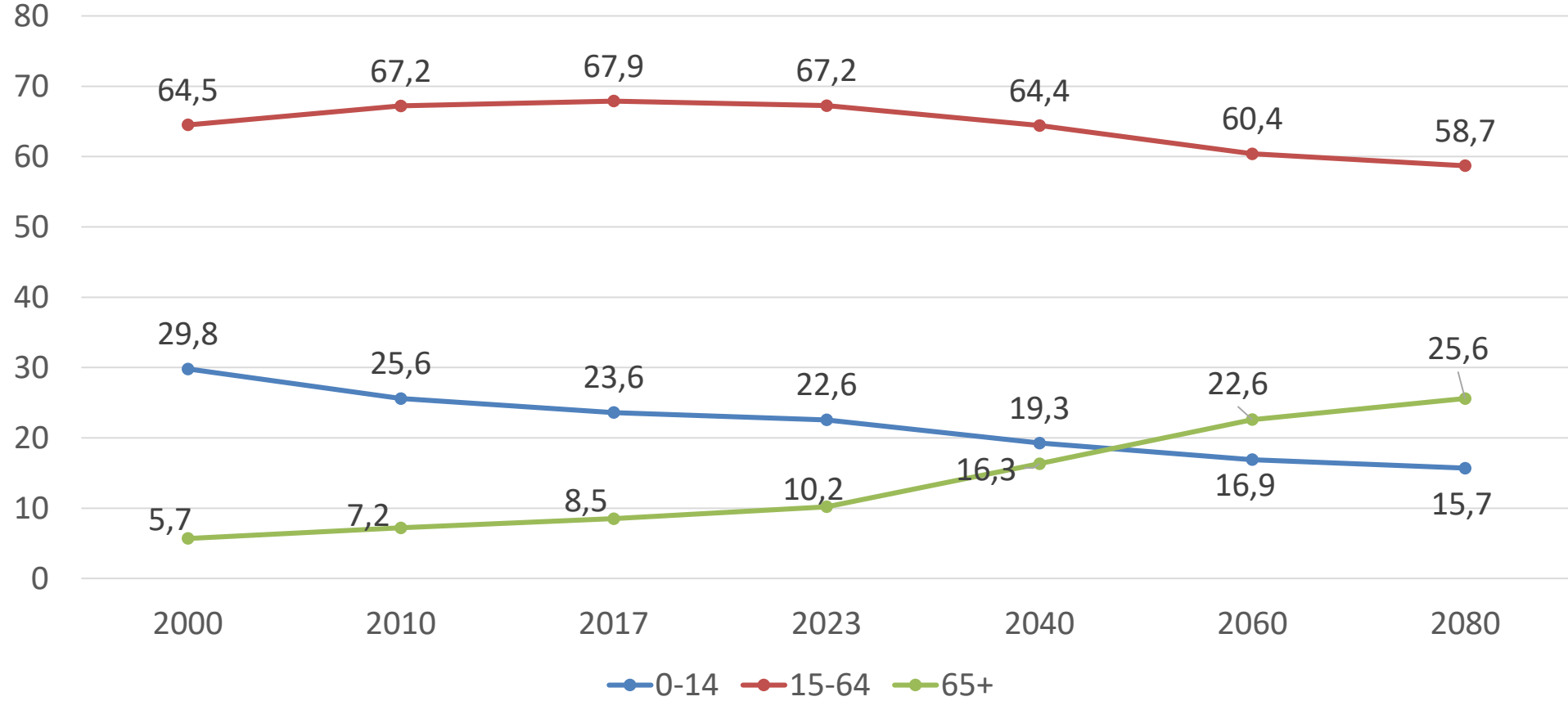


Önümüzdeki Dönemde Zorlayıcı Faktörler

- Yaşlanan Nüfus
- Hastalık yükünün bulaşıcı hastalıklardan bulaşıcı olmayan ve kronik hastalıklara doğru kayması
- Sağlık sistemi dışındaki faktörlerin sağlığın temel belirleyicileri içerisindeki ağırlığının artması
- Sağlık teknolojilerindeki hızlı gelişimin yarattığı mali yük



Nüfus Dağılımı





Mali Yükü Azaltmaya Yönelik Politikalar

1. Sevk Zinciri ve Katılım Payları
2. Tamamlayıcı Sağlık Sigortacılığı
3. Üniversitelerin Mali Sürdürülebilirliği
4. Nitelikli Tıp Eğitimi
5. Akılcı İlaç Kullanımı
6. Sağlık Turizmi
7. Sağlık Ürün ve Teknolojilerinde Yerli Üretim



Sevk Zinciri

Müracaat Başına Ortalama Maliyet (TL), 2017	
Aile Hekimliği Birimleri	28,49
Devlet 2. Basamak Hastaneler	52,62
Devlet 3. Basamak Hastaneler	101,44
Özel 2. Basamak Hastaneler	110,61
Üniversite Hastaneleri	208,45
Genel Toplam	85,82

Kaynak: Sağlık Bakanlığı, SGK

Teşekkürler